

株式会社 TARGET DX

離島を結ぶ海上タクシ- のライドシェア実験

期間：

①2021年1月27日(水)~1月30日(土),
2月1日(月)~2月6日(土),2月8日(月)~2月9日(火)

料金：

1人1,500円(定額)

対象：

与路島島民及び与路島事業者

実施ルート：

加計呂麻島(伊子茂港) - 与路島(与路港)間

加計呂麻島(伊子茂港)発・与路島(与路港)行：7時40分発

与路島(与路港)発・加計呂麻島(伊子茂港)行：16時50分発

ライドシェア募集人数：1日5名まで

ライドシェア受付URL：<https://ridesharing.itbase.link/>

又は、ポスター右下のQRコードからアクセスください。

主催：瀬戸内町農泊推進協議会、与路島観光協会、(株)TARGET DX

協力：芳丸(海上タクシ-)、ナショナルパークツーリズム奄美

期間：

②2021年2月8日(月)~2月11日(木)

料金：

利用者がシェアする変動料金(利用人数により異なります)

対象：

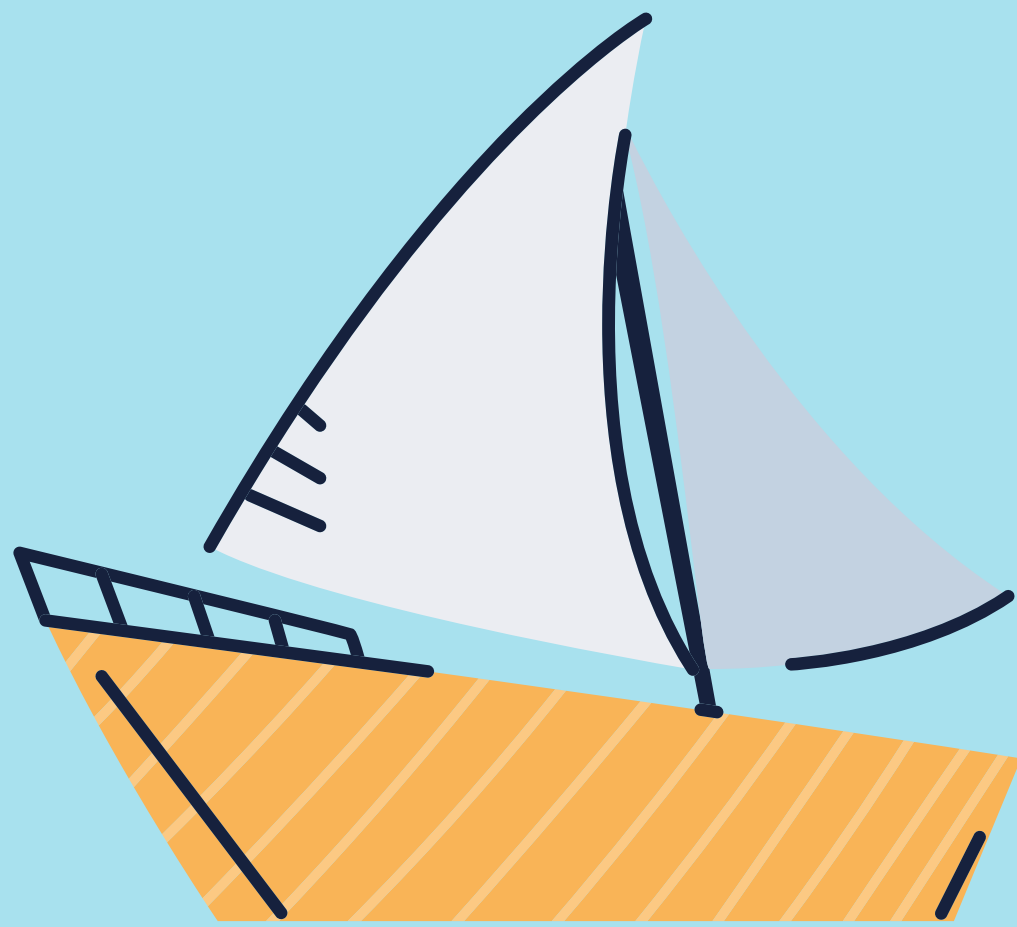
奄美大島島民及び奄美大島事業者

実施ルート：

古仁屋 - 与路島(与路港)間

古仁屋発・与路島(与路港)行：9時発(予定※運行時間は調整中)

与路島(与路港)発・古仁屋行：17時発(予定※運行時間は調整中)



■ライドシェアシステムの取り組みについて

TARGET DXは中核企業を務める瀬戸内町農泊推進協議会との連携で農水省・農山漁村交付金(地域活性化対策)スマート定住強化型モデル事業において輸送コストを下げ農業高付加価値化や医療・福祉環境を改善する海上ドローン・デリバリーサービスや交通・輸送コストを下げ柔軟な海上交通を可能にする船のライドシェア・シェアリングサービスの事業調査に2019年より取り組んでおります。実証実験での検証を経て、将来的には、請島-与路島、請島-伊子茂、与路島-伊子茂の1日三便の貸切船の準定期便化を目標としたいと考えており、奄美空港-古仁屋間のタクシ-のライドシェア等により、地元の方々の交通の利便性を向上するとともに、観光客の船代を抑え、アフターコロナの観光客誘致にも貢献したいと考えております。

■主催



瀬戸内町農泊推進協議会



TARGET DX.



与路島観光協会

■協力



【お問い合わせ先/連絡先】

株式会社TARGETDX ライドシェアプロジェクト担当

TEL：0997-72-5295(与路島観光協会)

URL：<http://yorojima.jp/>

■農水省ITスマート定住交付金採択実証実験

QRコードで簡単
アクセス!

